

PROJEKTE | SOZIALE EINRICHTUNGEN



Ansicht bei Nacht

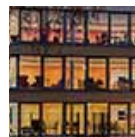
Pflegeheim Karlshöhe | Ludwigsburg

Bauherr:
Stiftung Karlshöhe Ludwigsburg

Architekten:
Kreuger Wilkins Architekten | Stuttgart

Leistungen:
Tragwerksplanung HOAI § 49, LPh 1-6

Bildergalerie:



Beschreibung:

Der Neubau des Pflegeheimes ist nicht unterkellert und wird in massiver Bauweise errichtet. Die maximalen Grundrissabmessungen des Rohbaus betragen ca. 52,35 m x 42,80 m. Das viergeschossige Gebäude weist eine Höhe von ca. 13,80 m auf. Die drei oberen Geschosse haben massive Flachdecken (h = 22 cm) der Betongüte C30/37, die Außenwände sind gemauert.

Die DG-Decke wurde extensiv begrünt und statisch die Nutzung von Fotovoltaik berücksichtigt. Die Stützenstellung in den oberen Geschossen erfolgt nach Anordnung der vorgefertigten Nasszellen. In der Decke über EG wurden die Einzellasten aus den oberen Geschossen durch Unterzüge abgefangen. Die EG-Bodenplatte wurde in C25/30 erstellt und liegt mit einer Stärke von 20 cm elastisch gebettet auf dem Untergrund.

Die Tiefergründung erfolgte mittels Magerbetonpfeilern in tragfähige Gipskeuperschichten. Die Treppenhäuser, Aufzugswände und betonierte bzw. gemauerte Wandscheiben stabilisieren das Gebäude. Die Fassade wurde zum größten Teil als WDV-System aus nicht brennbarer Mineralwolle ausgeführt.